

Администрация городского поселения «Шерловогорское»

ПОСТАНОВЛЕНИЕ

01 ноября 2012 года

№ 420

поселок городского типа Шерловая Гора

Об утверждении градостроительного плана земельного участка, расположенного по адресу: 674608 Забайкальский край, Борзинский район, п.г.т. Шерловая Гора, ул. 50 Лет Октября, № 5

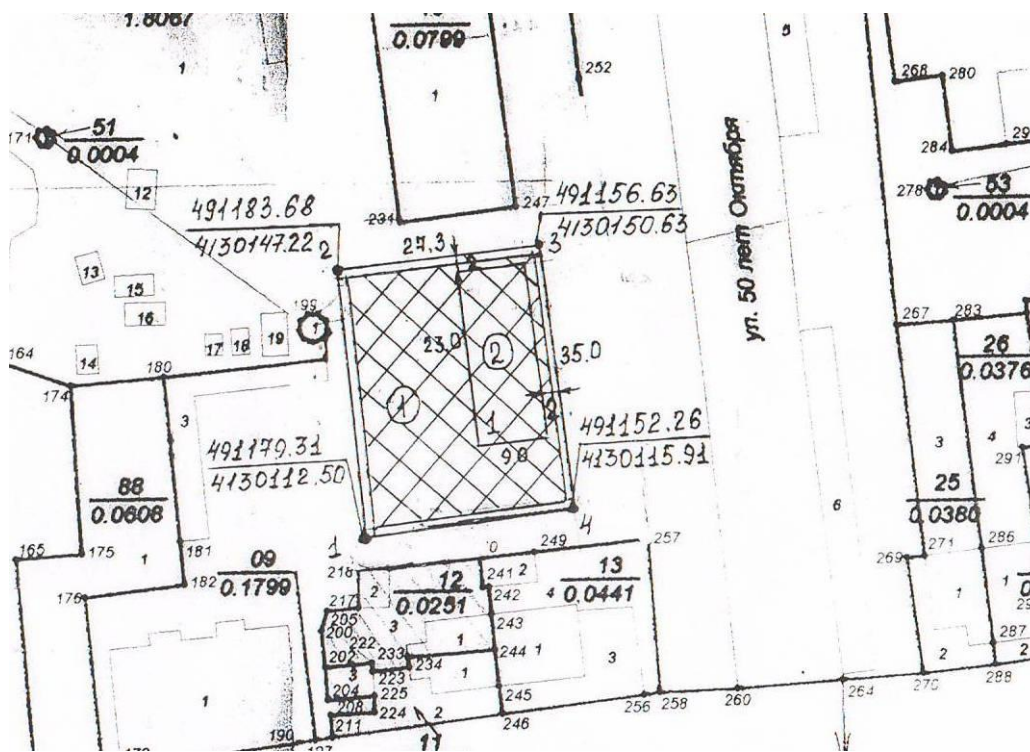
Руководствуясь статьей 44 Градостроительного кодекса РФ № 190 – ФЗ от 24 декабря 2004 года, приказом Министерства регионального развития Российской Федерации от 10 мая 2011года № 207 «Об утверждении формы градостроительного плана земельного участка», частью 5 статьи 33 Устава городского поселения «Шерловогорское», на основании заявления Троцко Станислава Станиславовича от 26.10.2012 № 29, администрация городского поселения «Шерловогорское» **п о с т а н о в л я е т:**

1. Утвердить градостроительный план земельного участка с кадастровым номером 75:04:110316:59, площадью 0,0954 га, расположенного по адресу: 674608 РФ, Забайкальский край, Борзинский район, п.г.т. Шерловая Гора, ул. 50 Лет Октября, № 5 для строительства магазина.
2. Постановление вступает в силу с момента подписания.

Руководитель администрации
городского поселения
«Шерловогорское»

Ю.Г.Сайфулин

Чертеж градостроительного плана земельного участка



Условные обозначения:



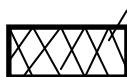
граница земельного участка

• 1

точка поворота границ земельного участка



минимальные отступы от границ земельного участка в целях определения
пустимого



размещения зданий, строений, сооружений
места допустимого размещения зданий, строений, сооружений
номера объектов капитального строительства (зданий, строений,
сооружений)

Экспликация:

1

места допустимого размещения зданий, строений, сооружений

2

места планируемого размещения зданий, строений, сооружений

Координаты точек поворотных углов земельного участка:

Номер точки	Координата X	Координата У
1	491179.31	4130112.50
2	491183.68	4130147.22
3	491156.63	4130150.63
4	491152.26	4130115.91

Площадь земельного участка: 0,954 га.

Чертеж градостроительного плана земельного участка разработан на топографической основе масштаба 1:1000, выполненной в 1999 году Федеральной службой геодезии и картографии России. Забайкальское аэрогеодезическое предприятие Читинское отделение.

Чертеж градостроительного плана земельного участка разработан 26.10.2012 года Муниципальным казенным предприятием городского поселения «Шерловогорское» «Орион»

МКП «Орион»	Забайкальский край, Борзинский район, п.г.т. Шерловая Гора, ул. 50 лет Октября 5				Чертеж ГПЗУ
	должность	подпись	дата	ФИО	масштаб 1:1000
	кадастровый инженер		26.10.2012 г.	Белькова Л.Е.	листов 2

Информация о разрешенном использовании земельного участка, требованиях к назначению, параметрам и размещению объекта капитального строительства

Градостроительный регламент земельного участка установлен в соответствии с Правилами землепользования и застройки городского поселения «Шерловогорское», утвержденных решением Совета городского поселения «Шерловогорское» № 183 от 15.02.2011 г.

1.1. Информация о разрешенном использовании земельного участка

Разрешенное использование земельного участка: для строительства магазина

Ж-2 ЗОНА ЗАСТРОЙКИ МАЛОЭТАЖНЫМИ ЖИЛЫМИ ДОМАМИ

Зона предназначена для застройки многоквартирными малоэтажными жилыми домами, допускается размещение объектов социального и культурно - бытового обслуживания населения, преимущественно местного значения, иных объектов согласно градостроительным регламентам.

Основные виды разрешенного использования:

- Многоквартирные жилые дома 2-3 этажа
- Блокированные жилые дома в 1-3 этажа с придомовыми участками
- Общежития, связанные с производством и образованием
- Детские дошкольные учреждения
- Школы общеобразовательные
- Многопрофильные учреждения дополнительного образования
- Пункты оказания первой медицинской помощи
- Отделения, участковые пункты милиции
- Детские площадки, площадки для отдыха
- Площадки для выгула собак
- Хозяйственные площадки
- Спортивные площадки
- Объекты электро-теплоснабжения
- Объекты водоснабжения, водоотведения
- Объекты телефонизации и связи
- Автомобильные дороги

Вспомогательные виды разрешенного использования:

- Гостиницы

- Гостевые автостоянки для временного хранения индивидуальных легковых автомобилей

Условно разрешенные виды использования:

- Аптеки
- Офисы
- Административно-хозяйственные и общественные учреждения и организации районного и локального уровня
- Учреждения среднего специального и профессионального образования без учебно-лабораторных и учебно-производственных корпусов и мастерских
- Конфессиональные объекты
- Учреждения социальной защиты
- Учреждения культуры и искусства местного и районного значения
- Магазины
- Встроенно-пристроенные обслуживающие объекты
- Объекты бытового обслуживания
- Предприятия общественного питания
- Временные торговые объекты
- Учреждения жилищно-коммунального хозяйства
- Гаражи индивидуальных легковых автомобилей
- Автостоянки для постоянного хранения индивидуальных легковых автомобилей
- Автостоянки для временного хранения индивидуальных легковых автомобилей

2.2 Требования к назначению, параметрам и размещению объекта капитального строительства на указанном земельном участке. Назначение объекта капитального строительства

Назначение объекта капитального строительства

№ 1 магазин
(согласно чертежу градостроительного плана) (назначение объекта капитального строительства)

2.2.1. Предельные (минимальные и (или) максимальные) размеры земельных участков объектов капитального строительства, в том числе площадь.

кадастровый номер земельного участка согласно чертежу градостр. плана	длина (метров)	ширина (метров)	полоса отчуждения	охранные зоны	площадь земельного участка (га)	номер объекта кап. строительства согласно чертежу градостр. плана	размер (м)		площадь объекта кап. строительства (га)
							макс.	мин.	
75:04:110316:59	35	27,3			0,0954	1	23	9	0,00207

2.2.2. Предельное количество этажей 1 или предельная высота зданий, строений, сооружений _____ м.

2.2.3. Максимальный процент застройки в границах земельного участка 21,7%

2.2.4. Иные показатели

Разработать план благоустройства, предусмотреть озеленение. Отделка фасадов, материал отделки стен – определяются проектом. Проектирование и строительство производить с учетом всех действующих строительных норм и правил, положений Градостроительного кодекса РФ, норм СанПиН.

2.2.5. Требования к назначению, параметрам и размещению объекта капитального строительства на указанном земельном участке

Назначение объекта капитального строительства

(согласно чертежу градостроительного плана) _____
(назначение объекта капитального строительства)
инвентаризационный или кадастровый номер _____,
технический паспорт объекта подготовлен _____

(наименование организации(органа) государственного кадастрового учета объектов недвижимости или государственного технического учета и технической инвентаризации объектов капитального строительства)

(согласно чертежу градостроительного плана) _____
(назначение объекта капитального строительства)
инвентаризационный или кадастровый номер _____
технический паспорт объекта подготовлен _____

(наименование организации(органа) государственного кадастрового учета объектов недвижимости или государственного технического учета и технической инвентаризации объектов капитального строительства)

_____ (согласно чертежу градостроительного плана) _____ (назначение объекта капитального строительства)
инвентаризационный или кадастровый номер _____
технический паспорт объекта подготовлен _____

_____ (наименование организации(органа) государственного кадастрового учета объектов недвижимости или государственного технического учета и технической инвентаризации объектов капитального строительства)

Пределные (минимальные и (или) максимальные) размеры земельных участков:

Номер участка согласно чертежу градостроительного плана	Длина (м)	Ширина (м)	Площадь (га)	Полоса отчуждения	Охранные зоны

Информация о расположенных в границах земельного участка объектах капитального строительства и объектах культурного наследия

3.1. Объекты капитального строительства:

№ _____ (согласно чертежу градостроительного плана) _____ (назначение объекта капитального строительства)
инвентаризационный или кадастровый номер _____
технический паспорт объекта подготовлен _____
или государственного технического учета и технической инвентаризации объектов капитального строительства)

3.2. Объекты, включенные в единый государственный реестр объектов культурного наследия (памятников истории и культуры) народов Российской Федерации

№ _____, _____ (согласно чертежу градостроительного плана) _____ (назначение объекта капитального строительства)

_____ (наименование органа государственной власти, принявшего решение о включении выявленного объекта культурного наследия в реестр, реквизиты этого решения)

Регистрационный номер в реестре _____ от _____ (дата)

1. Информация о разделении земельного участка

Делим (Правила землепользования и застройки городского поселения «Шерловогорское», утвержденные решением Совета городского поселения «Шерловогорское» № 183 от 15.02.2011 г.)
(наименование и реквизиты документа, определяющего возможность или невозможность разделения)